

PROJEKTOWANE WARSTWY POSADZKOWE
Z UWZGLĘDNIENIEM STOPY BETONOWEJ

W.1.1 - PROJEKTOWANA PODŁOGA SPORTOWA
(WARSTWA LEGAROWA I WYKOŃCZENIE)

WARSTWY OD GÓRY:

- parkiet przeznaczony do nawierzchni sportowych gr. 22mm (lub wg wybranego producenta) pokryty lakierem poliuretanowym;
- 2 x płyta wiórowa frezowana - 12mm (warstwy układane na mijankę) z zacierką spoin górnej warstwy masą szpachlową, alternatywnie płyta ze sklejki (lub wg instrukcji producenta);
- folia izolacyjna PE
- deska szer. 9cm w rozstawie co 7cm - 25mm (lub wg instrukcji producenta);
- legary szer. 9cm co 50cm, dwie warstwy na krzyż (legary ze sklejki o gr. 18mm, alternatywnie z deski 25mm - lub wg systemu producenta);
- podkładka gumowa amortyzująca pod dolnym legarem - 10mm;
- folia izolacyjna PE na warstwie betonu;

W.1.2 - PROJEKTOWANA WARSTWA WEWNĘTRZNA ORAZ
PODBUDOWA

- wylewka betonowa z betonu B-20 z wtopioną siatką zbrojącą - wylewana w oddylatowanych polach 6x6m - gr. min.10cm;
- warstwa styropianu XPS - 15cm;
- izolacja przeciwwilgociowa - 2 x papa zgrzewalna modyfikowana;
- podbudowa betonowa - (B-10 / B-15) - 20cm;
- wibroutwardzana warstwa kruszywa (piasek) - 20cm;
- warstwa gruntu nieorganicznego o właściwościach nośnych (o zagęszczeniu $I_s=0,97$);

W1.3. - PROJEKTOWANE WARSTWY POD STOPĄ
BETONOWĄ

- izolacja przeciwwilgociowa - 2 x papa zgrzewalna modyfikowana;
- podbudowa betonowa - (B-10 / B-15) - 10cm;
- wibroutwardzana warstwa kruszywa (piasek) - 10cm;
- warstwa gruntu nieorganicznego o właściwościach nośnych (o zagęszczeniu $I_s=0,97$);

LIKWIDACJA PRZESTRZENI KANAŁU

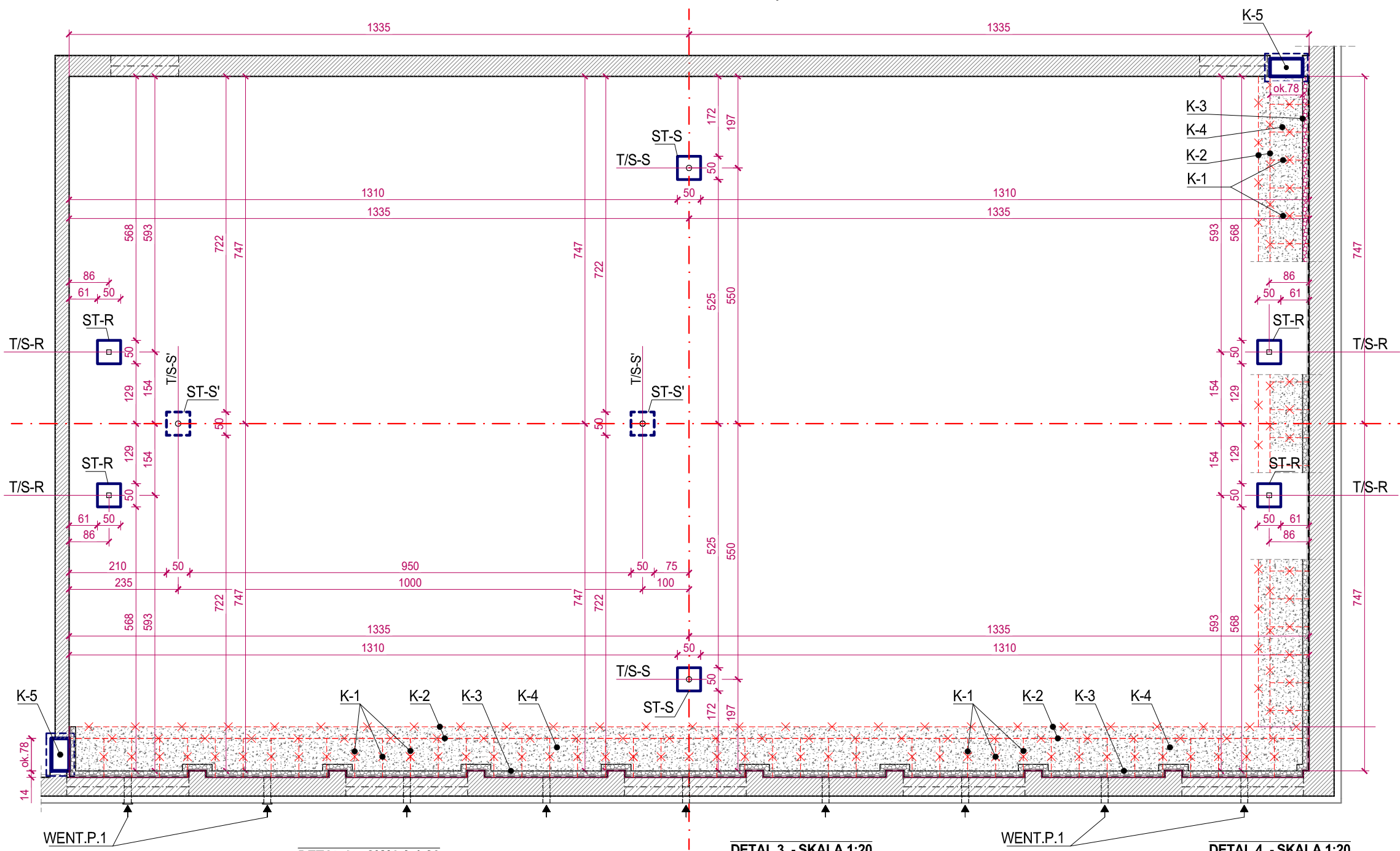
- K1** - rozbiorka istniejących płyt betonowych przekrycia kanału;
- K2** - rozbiorka istniejącej ściany bocznej (wewnętrznej) kanału;
- K3** - wykonanie termoizolacji na ścianie od strony wewnętrznej ze styropianu XPS - 10cm (klejenie płyt do oczyszczonej powierzchni ściany masą bitumiczną bezrozpuszczalnikową, po uprzednim zagruntowaniu;

K4 - zasypanie kanału pospółką zagęszczaną warstwami po 10cm ($I_s=0,97$); pod pospółką powinna znajdować się warstwa gruntu nieorganicznego o właściwościach nośnych (o zagęszczeniu $I_s=0,97$);

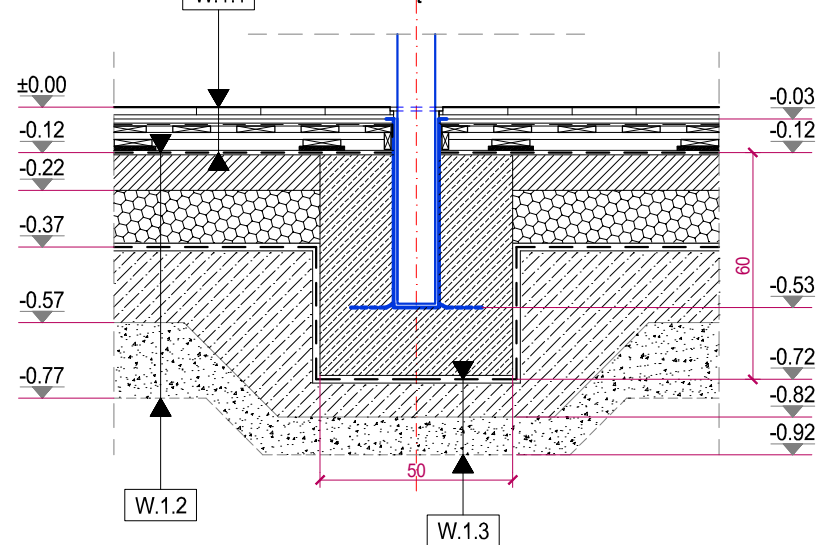
K5 - zaślepienie kanału na wejściu - ścianą murowaną z bloczków betonowych gr. 38cm wylanych na podbiciu z bet. B25 W8 o przekr. 60x40cm;

WENT.P.1 - istniejące kratki wlotu wentylacji naturalnej podłogi - sprawdzenie drożności / udrożnienie, oczyszczenie;

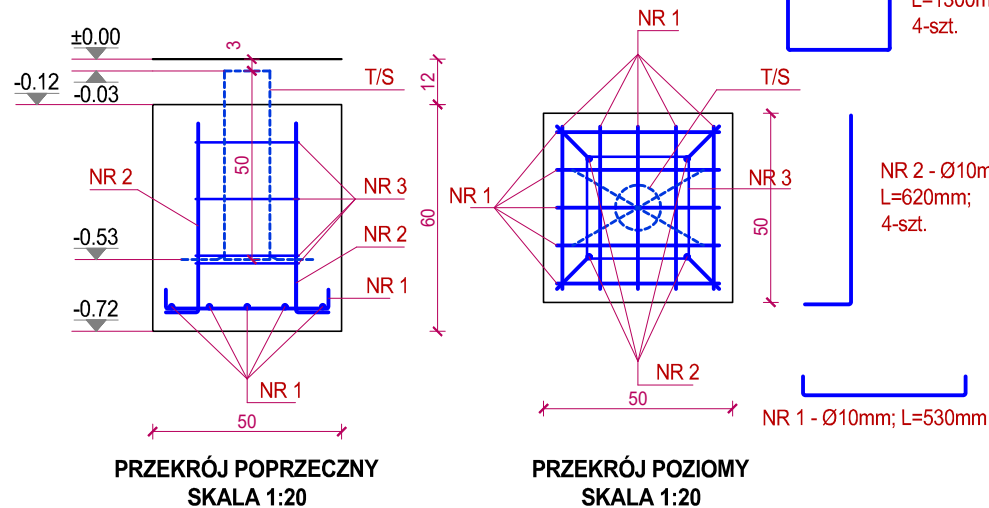
RZUT - SKALA 1:100
ROZMIESZCZENIE STÓP BETONOWYCH
ROZMIESZCZENIE TULEI DO MONTAŻU SPRZĘTU SPORTOWEGO



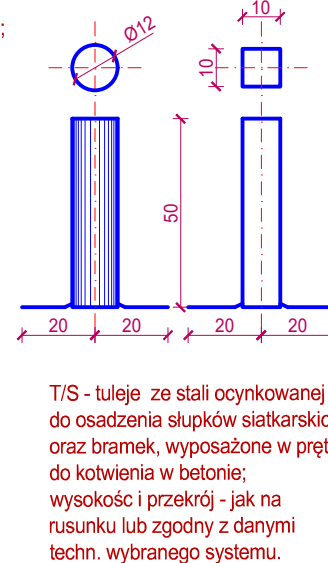
DETAL 2 - SKALA 1:20
OSADZENIE TULEI W STOPIE BETONOWEJ
Z UWZGLĘDNIENIEM WARSTW POSADZKOWYCH



DETAL 3 - SKALA 1:20
ELEMENTY BETONOWE - ZBROJONE:
BETON C20/25 (B25)
STAL ZBROJENIOWA A-IIIIN /B500SP/
OTULINA MIN. 40mm



DETAL 4 - SKALA 1:20
TULEJE DO MONTAŻU SPRZĘTU
SKALA 1:20



PRACE PONIŻEJ POZIOMU
POSADZKI
DETALE: 2, 3, 4
SKALA 1:100 / 1:20

STOPY BETONOWE - ZBROJONE
POD TULEJE MONTAŻOWE ELEMENTÓW
WYPOSAŻENIA

ST-R - stopy (50x50x60cm) do utwierdzenia tulei pod bramki;

T/S-R - Tuleje do montażu bramki (10x10cm).

ST-S - stopy (50x50x60cm) do montażu słupków siatkarskich w standardowym ustawieniu;

T/S-S - Tuleje do montażu słupków siatkarskich w standardowym wykorzystaniu - Ø11- Ø12cm

ST-S' - stopy (50x50x60cm) do montażu słupków siatkarskich (dodatkowe);

T/S-S' - Tuleje do montażu słupków (dodatkowe) - Ø11- Ø12cm.

STOPY z betonu B-25, zbrojone stalą zbrojeniową AIIIIN/B500/SP- wg załączonego rysunku.

TULEJE do montażu słupków bramki i słupków siatkarskich - ze stali z warstwą ocynku, zaopatrzone w dekle; utwierdzenie w stopach betonowych z kotwieniem za pomocą kotew systemowych dospawanych do spodu tulei; (wykonanie wg zaleceń technicznych producenta).

S P P H •FEST•	kontakt: ARCH. ŁUKASZ WOJTYSIAK e-mail: wokasz@wp.pl tel. 606 632 999
99-400 ŁOWICZ, UL. BACZYŃSKIEGO 31; NIP: 834-000-17-12 REGON: 750263180	
NAZWA INWESTYCJI	
REMONT POMIESZCZEŃ DYDAKTYCZNYCH W BUD. B I C CENTRUM KSZTAŁCENIA ZAWODOWEGO IM. T. KOŚCIUSZKI W ŁOWICZU W RAMACH PROJEKTU PN. "MODERNIZACJA PRACOWNI WARSZTATOWYCH DO POTRZEB ZDOBYCIA KWALIFIKACJI BRANŻOWYCH NA NOWYM RYNKU PRACY MECHANIZACJI ROLNICTWA"	
UL. BŁICH 10, 99-400 ŁOWICZ, DZ.NR 1376/6	BUDYNEK - B
RYŚ. NR A-3	
PRACE PONIŻEJ POZIOMU POSADZKI DETALE: 2, 3, 4	
SKALA 1:100	
BRANŻA - ARCHITEKTURA / DATA - PAŹDZIERNIK 2025	
PROJEKTANT	
MGR INŻ. ARCH. HUBERT A. CIESIELSKI	
UPR. NR: 16/PDOKK/2014	
OPRACOWANIE - WSPÓŁPRACA	
MGR INŻ. ARCH. ŁUKASZ WOJTYSIAK	